

SKLADBY:

1 -FASADA - EPS-F70

- otlčenie všetkých omietok po tehlu (betón)
- hĺbková penetrácia CAPATECT HAFTGRUND
- izolant na báze expandovaného polystyrénu EPS-F70 **A**-hr. 100 mm, **B**-hr. 30 mm, **C**- hr. 40 mm lepený lepidlom CAPATECT 181
- kotvenie EJOTHERM STR-U 195, 6ks/m²: **B**-bez kotvenia
- armovacia vrstva pružným lepidlom CAPATECT 186 s vtlačou sklotextil. sieťovinou CAPATECT 165g/m²
- penetrácia CAPATECT pod omietky
- tenkovrstvá omietka CAPATECT SH 20 REIBPUTZ, silikónová omietka hr. 2 mm, hladená

2 -SOKEL - XPS-PERIMETER

- odkopanie do hĺbky 1,0 m okolo celého objektu
- otlčenie keramického obkladu
- hĺbková penetrácia CAPATECT HAFTGRUND
- extrudovaný polystyrén PERIMETER **A**-hr. 60mm do hĺbky 1,0m a nad terén do výšky 80 cm, lepením lepidlom CAPATECT 181 **B**-
- kotvenie fasádnymi hmoždínami CAPATECT 40/135 mm
- povrstvenie nad terénom armovacou vrstvou lepidlom CAPATECT 186 s vtlačou sklotextil. sieťovinou CAPATECT 165g/m²
- penetrácia CAPATECT pod omietky
- soklová omietka CAPASTONE hr. 3-5 mm od terénu do výšky: **A**-80 cm, **B**- 40 cm

3 -GARŽ - zateplenie fasády domu vo vnútri garáže

- izolant YTONG MULTIPOR, hr. 60 mm, lepený lepidlom CAPATECT 181 na hrebeň
- kotvenie CAPATECT 40/135, 6ks/m²
- armovacia vrstva pružným lepidlom CAPATECT 186 s vtlačou sklotextil. sieťovinou CAPATECT 165g/m²
- penetrácia CAPATECT pod omietky
- jemná minerálna omietka CAPATECT hr. 1mm, hladená

4 -SUTERÉN - vnútorné steny

- omietky otlčf
- sanačné omietky CAPATECT RAPID hr. 25 mm zahladené na finálnu úpravu

S1 -STROP SUTERÉNU (zateplenie zdola)

- izolant YTONG MULTIPOR, hr. 60 mm, lepený lepidlom CAPATECT 181
- kotvenie CAPATECT 40/135, 6ks/m²
- armovacia vrstva pružným lepidlom CAPATECT 186 s vtlačou sklotextil. sieťovinou CAPATECT 165g/m²
- penetrácia CAPATECT pod omietky
- štuková jemnozrná omietka CAPATECT MINERAL 1,0 mm
- penetrácia a 2xmalba akrylátovou farbou CAPATREND

S2 -PODLAHA PODKROVIA (zateplenie a skladba zhora)

- paropriepustná fólia
- minerál. vlna ISOVER MPN hr. 220 mm (110+110 mm)
- parozábrana
- vyčistenie pôdneho priestoru

pozn.odnímateľný poklop do podkrovia vybúrať a zameniť za zateplené dverka s integrovaným skladacím rebríkom

S3 -ŠTABLON

- vybúranie pôvodného dreveného podbitia (podbitie nedrží, miestami je napadnuté hubami)
- drevený rošt - podklad pod nové opláštenie
- dosky FERMACELL 12,5 mm, lepené na hranách tmelom FERMACELL
- betónkontakt
- penetrácia CAPATECT pod omietky
- tenkovrstvá omietka CAPATECT SH 20 REIBPUTZ, silikónová omietka hr. 2,0mm, hladená

S4 -LOGGIA - zeteplenie podlahy

- vybúranie jestvujúcich vrstiev po spádový poter
- odprášenie a hĺbková penetrácia HAFTGRUND 300g/m²
- lepenie izolantu z extrudovaného polystyrénu 2800C XPS hr. 180mm, kotvenie hmoždínami CAPATECT 255 mm, 6ks/m², lepidlo na lepenie CAPATECT 181
- cementový poter hr. 40 mm s KARIrohožami 10x10 cm, hrúbka drôtu 4 mm
- pružné tesniace pásky š. 120 mm samolepiace do rohov a kútov loggie
- systémové oplechovanie CELOX zapracované do hydroizolácie
- hydroizolácia pružným epoxidovým náterom Disboxid 448 Elastikschiicht cca 1,0 kg/m² s kremičitým pieskom (alt.napríklad tekutá izolácia AQUABLOCKER)
- dlažba 10mm protišmyková, mrazuvzdorná, gresová do pružného lepidla + pružná škárovacia

CH -OKAPOVÝ CHODNÍK

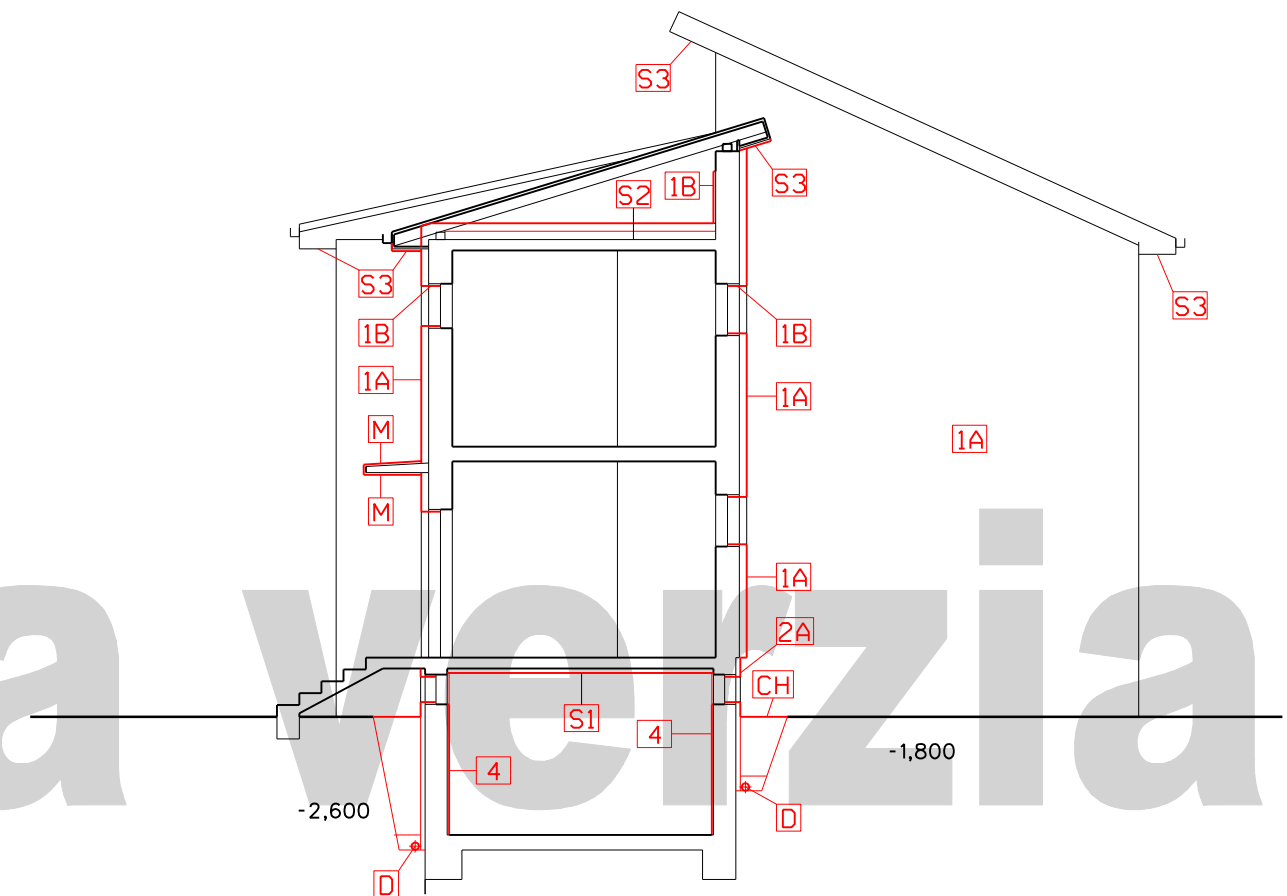
Štrkový obsyp-dunajský štrk, hr. 10 cm, pod tým geotextíliaprotiprerastaniu Okraj - záhonový obrubník do betónového lôžka (ALT. nerez, resp. plast)

M -BETÓNOVÁ MARKÍZA

- tepelná izolácia miner. vlna zhora a zospodu, FKD, hr. 30 mm, sieť+lepidlo, zhora oplechovanie, zospodusieť+lepidlo+penetrácia+omietka silikón hr. 2,0 mm

D -DRENÁŽ

- Na dno výkopu - drenážna rúrka 100mm obaliť do geotextílie a zasypať štrkodrvou 0-63mm,
- dno vyspádovať a napojiť k dažďovej kanalizácii



-----DLAŽBU PRED VCHODOM A CHODNÍK OKOLO DOMU VYBÚRAŤ, NÁSL.NOVÉ ŠTRKOVÉ LÔŽKO HR. 100mm ZHUTNENÉ VIBR. ŽABOU, -NOVÝ PODKL. BETÓN C25/30 + KARI ROHOŽ 6/6 150/150 -DRENÁŽNA FÓLIA Schlüter+DITRA 25

-----prekládka bleskozvodu na novú fasádu + revízia bleskozvodov!!!

+0,000=

Autor: Ing.arch. Branislav Ivan	Kreslil: Ing.arch. Branislav Ivan	Zodp. projektant: Ing. Maroš Tomáš	PortALL s.r.o. PROJEKČNÁ A INŽINIERSKÁ KANCELÁRIA JUŽNÁ TR. 66, KOŠICE TEL. 0905 893 458
Miesto: Lipová 284, 044 11 Ždaňa	Formát A3		
Stavebník: Detský domov Košická Nová Ves, Miečna 20A, 040 14 Košická Nová Ves	Dátum apríl 2013		
Stavba: ZATEPLENIE RODINNÉHO DOMU	Stupeň PROJEKT PRE SP		
Obsah: Rez	Číslo zak. Architekt.-stav.		
	Profesia Architekt.-stav.		
	Mierka 1:100		
	Č. výkresu A-05		