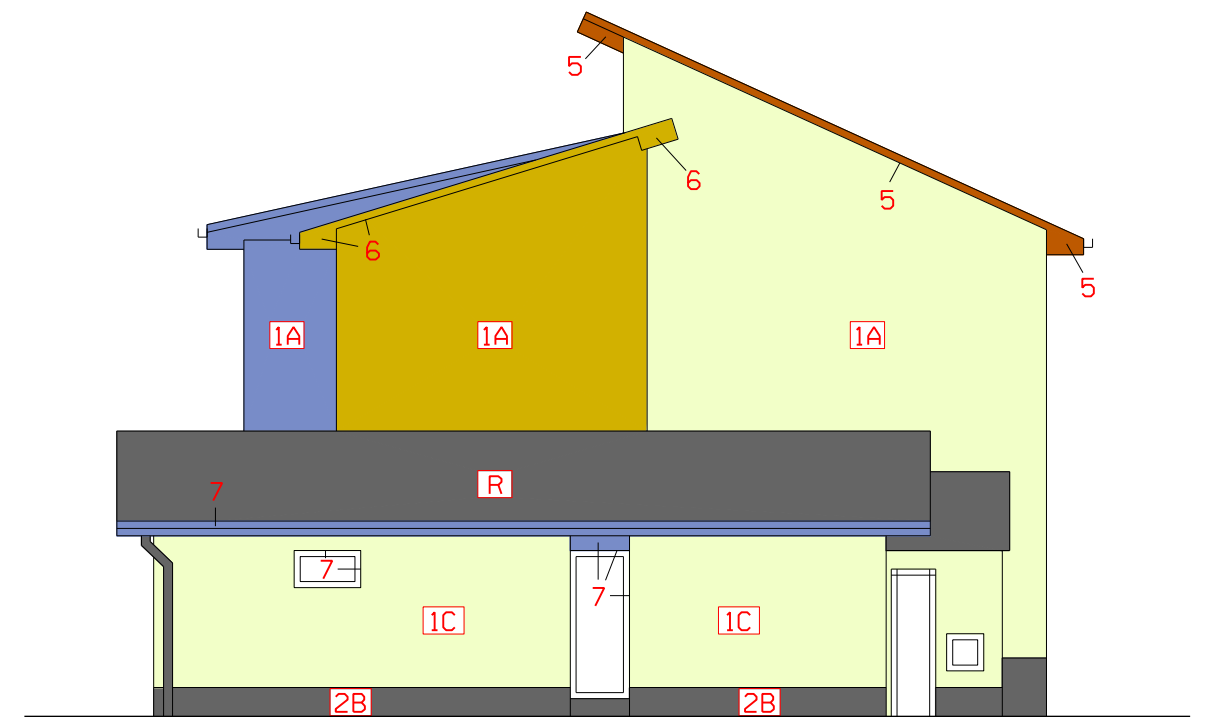
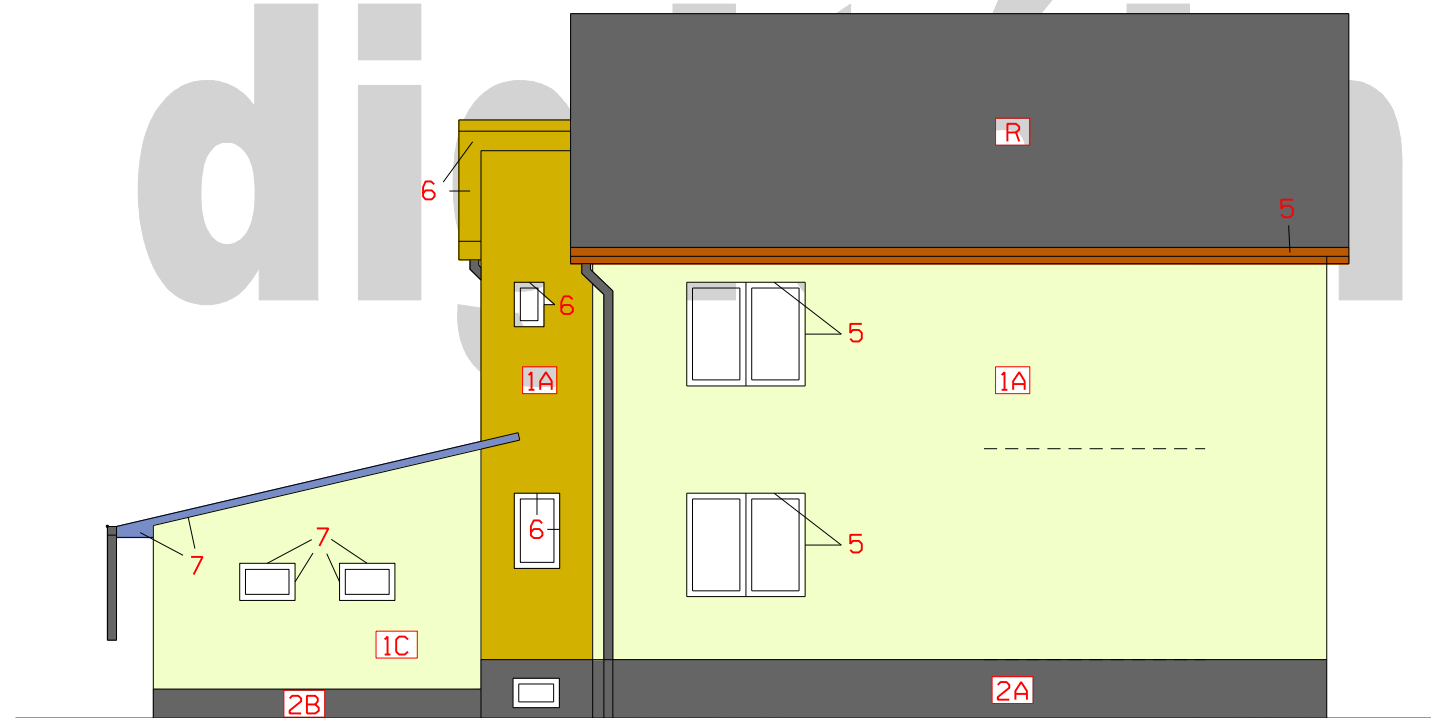


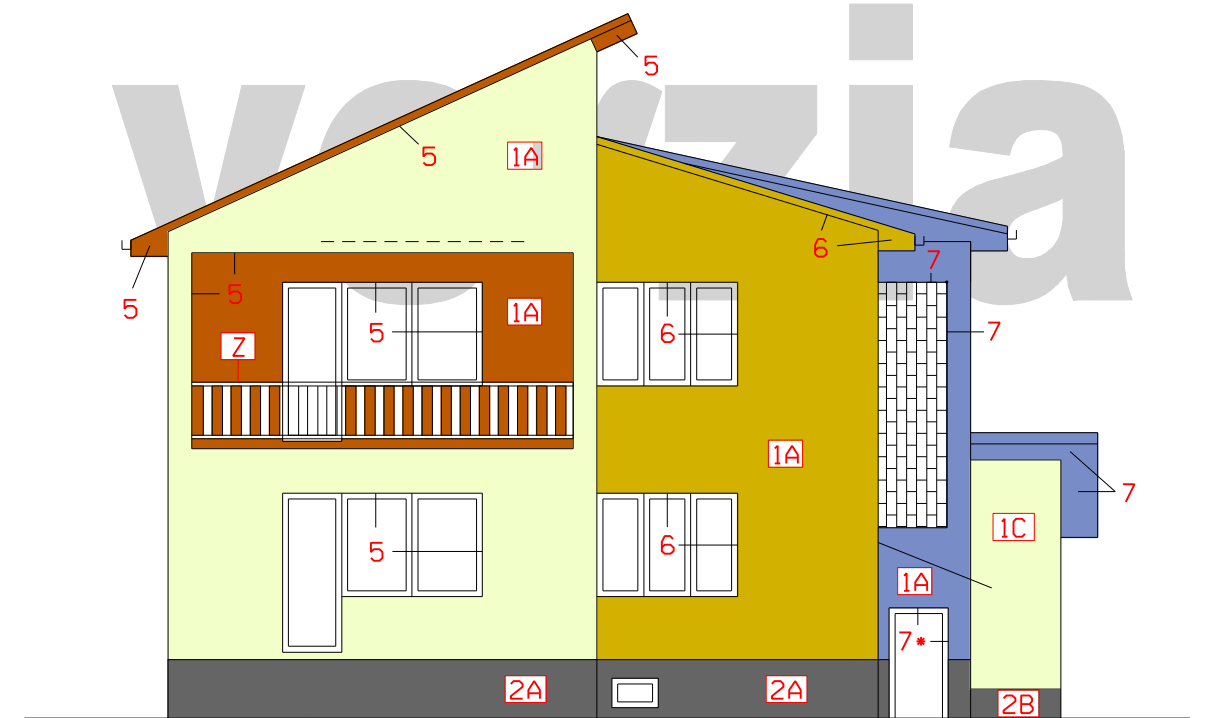
východná strana



severná strana



západná strana



južná strana

POZNÁMKY:

- 5 -OSTENIE, NADPRAŽIE A ŠTABLON - GRANAT 0
 - 6 -OSTENIE, NADPRAŽIE A ŠTABLON - MAIS 0
 - 7 -OSTENIE, NADPRAŽIE A ŠTABLON - COSMOS 0
* V MIESTE SOKLA VO FARBE SOKLA
 - Z -ZÁBRADLIE KOV AJ DREVO NAMALOVAŤ NA SIVO
 - R -VÝMENA OPLECHOVANIA NA STRECHÁCH (STARÉ VYBÚRAŤ)
 - 1A -FASADA - EPS-F70 HR.100 mm
 - 1C -FASADA - EPS-F70 HR.40 mm
 - 2A -SOKEL - XPS-PERIMETER, HR.60 mm -FARBA - SIVÁ (OSTENIA DETTO)
 - 2B -SOKEL - XPS-PERIMETER, HR.20 mm, -FARBA - SIVÁ (OSTENIA DETTO)
- POPIS SYSTÉMU ZATEPLENIA VIĎ. VÝKRES REZ A TECHN. SPRÁVA !
prekládka bleskozvodu na novú fasádu + revízia bleskozvodov!!!

FAREBNÉ RIEŠENIE:

- CaparolColorSystem- GRANAT 0
- CaparolColorSystem- MAIS 0
- CaparolColorSystem- COSMOS 0
- CaparolColorSystem- GRAPHIT 18
- SOKLOVÁ OMIETKA CAPASTONE / OPLECHOVANIE -SIVÁ

+0,000=

Autor:

Ing.arch. Branislav Ivan

Kreslil:

Ing.arch. Branislav Ivan

Zodp. projektant:

Ing. Maroš Tomáš

PortALL s.r.o.

PROJEKČNÁ A INŽINIERSKÁ KANCELÁRIA
JUŽNÁ TR. 66, KOŠICE
TEL. 0905 893 458

Miesto:

Lipová 284, 044 11 Ždaňa

Stavebník:

Detský domov Košická Nová Ves, Miecna 20A, 040 14 Košická Nová Ves

Stavba:

ZATEPLENIE RODINNÉHO DOMU

Obsah:

Pohľady

Formát A4

Dátum apríl 2013

Stupeň PROJEKT PRE SP

Číslo zak.

Architekt.-stav.

Mierka

1:100

Č. výkresu

A-06